

El Roble Francés



ACCESS® garantiza una doble misión: realizar una barrica de roble francés a un precio competitivo al mismo tiempo que se integra en un contexto moderno. **ACCESS®** propone un ensamblado de roble Francés en el que el usuario puede aplicar distintos niveles de extracción para expresar con mayor o menor intensidad las características de madera del standard de la Tonelería Francesa.

Perfil & Aroma

Todas las funciones de un bioreactor de su categoría con la garantía de un resultado «A la Francesa»

- Tres niveles de extracción:
 - Tostado M favorece de un modo delicado las expresiones de las barricas
 - Tostado M+ aporta la redondez y la dulzura
 - Tostado M++ desarrolla las notas torrefactas propias de la reacción de Maillard
- Potencial sensorial rico en expresiones de madera como notas amplias y vainilladas
- La densidad de la madera amplifica la influencia sobre el color
- La percepción sutil de madera en el olfato
- El impacto delicado de tonel nuevo en el paladar y la persistencia sutil de la madera en el retro olfativo

Recomendación

- Crianzas convencionales y cortas (de 3 a 6 meses)
- Cepas rojas y blancas
- Para vinos que necesitan toneles «A la Francesa»

CADUS

Origen & Selección

- Selección de robles y regiones franceses para favorecer la expresión de un carácter «A la Francesa»
- Recolección de maderas de los bosques de Francia (según criterios de «Tonnellerie à la Française»)
- Neutralización de los potenciales organolépticos indeseables con el proceso CADUS

Estabilización estática

- Las duelas son secadas naturalmente durante un período de 30 meses

Tostado

- Extracción lenta a elegir entre: M / M+ / M++
- Procedimiento Pur®

Referencias disponibles

Volumen (litro)	114	225	228	265	300	400	500
Altura (cm)		95	88	97	102	108	108,5
Fondo Ø (cm)		56	60	60	63	71	80
Panza Ø (cm)		69	73	74	75	85	94
Grosor (mm)		22-27	27	27	27	27	27
Peso (kg)		45	45	50	55	60	85
Número de aros		6-8	6-8	6-8	8	8	8

Barricas hechas a mano: las dimensiones pueden variar y se indican a título informativo.

Acabados disponibles

- No dude en consultarnos








Bordeaux 225 L
6 aros galvanizados

Información & Venta

Tonnellerie CADUS
Tel.: (+33) 03 80 26 49 49
Fax.: (+33) 03 80 26 49 50
contact@tonnelleriecadus.com

CADUS: Acabados disponibles

Gama Sensoriel & CbyCADUS**

ACABADOS DISPONIBLES	CARACTERÍSTICAS TÉCNICAS	CbyCADUS**								VOLUME®							EQUILIBRE®							INTENSE®							ACCESS®						
		114	225	228	265	300	400	500		114	225	228	265	300	400	500	114	225	228	265	300	400	500	114	225	228	265	300	400	500	114	225	228	265	300	400	500
Export 8 2 barras de pino 	2 x 4 aros de acero*, 2 barras de pino 140 & 100																																				
Batard Hoops 	2 x (2 aros de castaño grapados, 3 aros de acero*)																																				
Bourgogne Château 	2 x (2 aros de castaño grapados, 3 aros de acero*, 2 aros de castaño grapados)																																				
Bordeaux Ferré 	2 x 5 aros de acero*, 2 barras de pino 140 & 100																																				
Bordeaux Château 	2 x (2 aros de castaño, vim, 4 aros de acero*), 2 barras de pino 140 & 100																																				

*aros de acero galvanizados o aros de acero negros - **CbyCADUS: sólo aros de acero negros (galvanizado a petición)

Consejos de puesta en servicio y almacenamiento

Para beneficiarse de la calidad de los productos CADUS, le invitamos a seguir estos consejos prácticos de almacenamiento y puesta en servicio.

Al recibir los barricas, haga un examen visual de cada barrica.

Recomendaciones de puesta en servicio

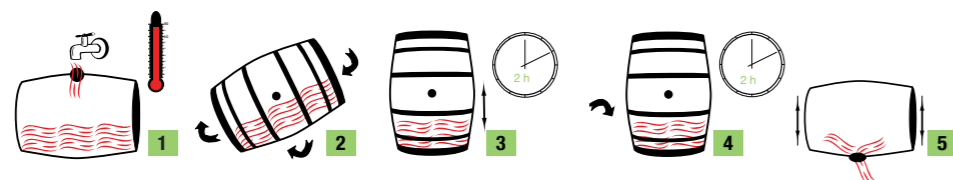
El transporte y el almacenamiento prolongado pueden provocar una deshidratación.

La madera es una materia viva y, en determinadas condiciones (calor, aire seco, corrientes de aire) su higrometría puede sufrir variaciones.

Con agua caliente

- 1 - Llenar la barrica con entre 20 y 30 litros de agua caliente filtrada y no clorada entre 60 y 80°C.
- 2 - Volver a poner la tapa y agitar la barrica durante unos minutos, con el fin de mojar el fondo y toda la superficie interna de la madera.
- 3 - Instalar la barrica sobre un fondo durante 2 horas.
- 4 - Darle la vuelta y colocar la barrica sobre el otro fondo durante 2 horas.
- 5 - Vaciar la barrica, aclarar con agua limpia, dejar escurrir con la tapa hacia abajo.

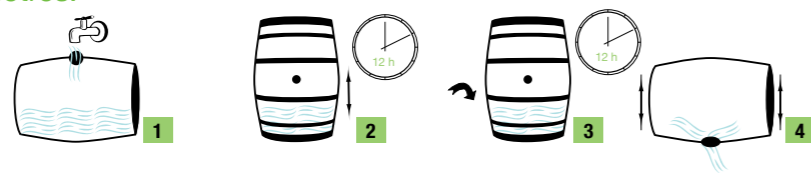
Si aparecen posibles filtraciones y persisten después de esta operación, no dude en ponerse en contacto con nosotros.



Con agua fría

- 1 - Llenar la barrica con entre 20 y 30 litros de agua fría filtrada y no clorada.
- 2 - Volver a poner la tapa y dejar reposar sobre un fondo durante 12 horas.
- 3 - Darle la vuelta la barrica y dejarlo reposar 12 horas sobre el otro fondo.
- 4 - Vaciar la barrica, aclarar con agua limpia, dejar escurrir con la tapa hacia abajo.

Si aparecen posibles filtraciones y persisten después de esta operación, no dude en ponerse en contacto con nosotros.



Almacenamiento

Para no alterar la calidad de sus barricas, desde el momento de su recepción y sea cual sea la duración del almacenamiento, le aconsejamos que respete estas condiciones:

- Almacenamiento en un local cerrado, sin olores, libre de toda contaminación y al abrigo de las corrientes de aire y los rayos UVA
- Temperatura inferior a 20°C y humedad relativa del aire superior a 70% para mantener la higrometría de la madera
- Conservar las barricas en su embalaje original estudiado para su protección (película plástica y cartón)

Reparaciones de urgencia

Nuestras barricas nuevas están garantizadas durante 1 año. Todas la barricas han sometido a un test de presión durante la fabricación. El roble es una materia viva y a pesar de los severos controles...

La vida siempre puede reservar «sorpresas»:

- Agujero de gusano: cortar una «espineta» (palillo cónico) de roble, colocar la espineta en el agujero, clavar con el martillo y cortar a nivel de la duela
- Pequeño nudo: frotar un cuerpo graso (sebo alimentario, por ejemplo) en la parte que gotea.
- Filtración al final de la duela (en bisel):
 - identificar la fibra que pierde
 - perforar con una pequeña perforadora de 3 mm de forma perpendicular a la fibra que pierde
 - colocar la espineta en el agujero, clavar con el martillo y cortar a nivel de la duela, lijar ligeramente

Si la filtración persiste o si el problema es más grave, no dude en ponerse en contacto con nosotros.



Espineta



Reparación de filtración

CADUS

El gusto de lo único

Contact

Tonnellerie CADUS
Tel.: (+33) 03 80 26 49 49 - Fax.: (+33) 03 80 26 49 50
Email: contact@tonnelleriecadus.com
Para más información sobre nuestros productos: www.tonnelleriecadus.com