



Empyreumatique par excellence



Une classe sensorielle développée pour assurer un effet boisé et torréfié intense. **INTENSE®** se veut très proactif sur les vins qu'il accompagnera en élevage en leur transmettant une palette aromatique dense. L'apport énergétique élevé pendant la cuisson modélisera des macromolécules nécessaires à une structuration travaillée en profondeur.

Performances

- INTENSE®** est une barrique qui s'exprimera dès les premières semaines d'élevage :
- Échange de macromolécules favorisant la stabilisation naturelle de la couleur (profondeur)
 - Cuisson favorisant les échanges vin-chêne (premières couches du merrain fortement dégradées)
 - Hydrolyse du bois mécaniquement aidée : sensation « fût neuf » franche en bouche
 - Hautes températures favorisant les réactions de Maillard : notes sucrées sur la rétro-olfaction
 - Nez exprimant des notes empyreumatiques évidentes

Préconisation

- Élevages conventionnels et courts (de 6 à 10 mois)
- Cépages rouges prioritairement
- Cépages blancs en deuxième rang
- Pour des vins qui se veulent très travaillés sur l'élevage

CADUS

Le goût de l'unique

Origine & Sélection

- Sélection de chênes français
- Potentiels organoleptiques riches en agents aromatiques puissants (vanilline, whisky-lactone)

Stabilisation statique

- Merrains séchés naturellement sur une période de 30 mois

Cuissons

- Extraction lente de type : M++
- Protocole Pur®

Références disponibles

Volume (litre)	114	225	228	265	300	400	500
Hauteur (cm)	69	95	88	97	102	108	108,5
Fond Ø (cm)	48	56	60	60	63	71	80
Bouge Ø (cm)	58	69	73	74	75	85	94
Épaisseur (mm)	22	22-27	27	27	27	27	27
Poids (kg)	25	45	45	50	55	60	85
Nombre de cercles	6	6-8	6-8	6-8	8	8	8

Fûts faits à la main : les mesures peuvent varier et ne sont données qu'à titre indicatif.

Finitions disponibles

- Nous consulter



Bourgogne 228 L
8 cercles galvanisés

Renseignements & Ventes

Tonnellerie CADUS
Tél. : (+33) 03 80 26 49 49
Fax. : (+33) 03 80 26 49 50
contact@tonnelleriecadus.com

Conseils de mise en service et stockage des fûts

Pour bénéficier de la qualité des produits CADUS, nous vous invitons à suivre ces conseils pratiques de stockage et de mise en service.

À réception des fûts, faites un examen visuel de chaque fût.

Recommandations de mise en service

Le transport et le stockage prolongé peuvent engendrer une déshydratation.

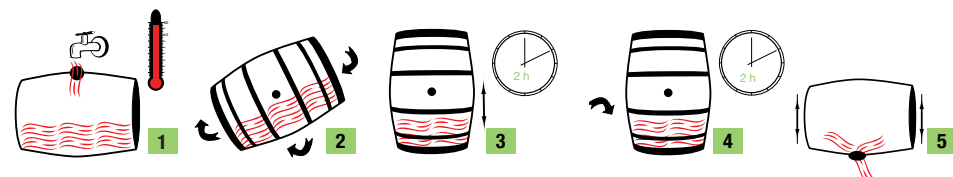
Le bois est une matière vivante et, dans certaines conditions (chaleur, air sec, courants d'air) son hygrométrie peut connaître des variations.



Avec eau chaude

- 1 - Remplir le fût avec 20 à 30 litres d'eau chaude filtrée et non chlorée entre 60 et 80°C.
- 2 - Remettre la bonde et agiter le fût pendant quelques minutes, afin de mouiller les fonds et toute la surface interne du bois.
- 3 - Installer le fût sur un fond pendant 2 heures.
- 4 - Retourner et positionner le fût sur l'autre fond pendant 2 heures.
- 5 - Vidanger le fût, rincer à l'eau claire filtrée et non chlorée, laisser égoutter bonde en bas.

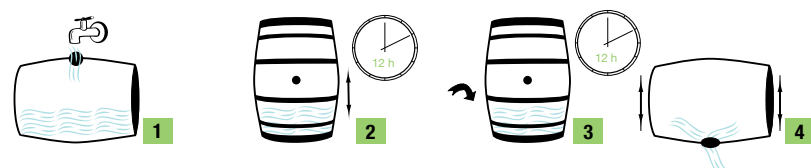
Si d'éventuelles fuites apparaissent et persistent après ces opérations, n'hésitez pas à nous contacter



Avec eau froide

- 1 - Remplir le fût avec 20 à 30 litres d'eau froide filtrée et non chlorée.
- 2 - Remettre la bonde et laisser reposer sur un fond pendant 12 heures.
- 3 - Retourner le fût et le laisser reposer 12 heures sur l'autre fond.
- 4 - Vidanger le fût, rincer à l'eau claire filtrée et non-chlorée, laisser égoutter bonde en bas.

Si d'éventuelles fuites apparaissent et persistent après ces opérations, n'hésitez pas à nous contacter



Stockage

Pour ne pas altérer la qualité de vos barriques, dès leur réception et quelle que soit la durée de stockage, nous vous conseillons de respecter ces conditions :

- Stockage dans un local fermé, inodore, vierge de toute pollution et à l'abri des courants d'air et des U.V.
- Température inférieure à 20°C et humidité relative de l'air supérieure à 70% pour maintenir l'hygrométrie du bois
- Conserver les barriques dans leur emballage d'origine étudié pour leur protection (film plastique et carton)

Réparation d'urgence

Nos fûts neufs sont garantis 1 an. Tous nos fûts sont soumis à un test de pression pendant la fabrication. Le chêne est une matière vivante et malgré des contrôles sévères... la vie peut toujours réserver des « surprises » :

- Trou de ver : tailler une « épinette » (cure-dents conique) en chêne, placer l'épinette dans le trou, enfoncer au marteau et couper à fleur de la douelle.
- Petit nœud : frotter un corps gras (suif alimentaire par exemple) sur la partie qui coule.
- Fuite en bout de douelle (sur chanfrein) :
 - identifier la fibre qui perd
 - percer avec une petite perceuse (mèche 3mm Ø) perpendiculairement à la fibre qui perd
 - placer l'épinette dans le trou, enfoncer au marteau et couper à fleur de la douelle, poncer légèrement

Si la fuite persiste ou si le problème est plus grave, n'hésitez pas à nous contacter

Épinette



Réparation fuite



CADUS

Le goût de l'unique

Renseignements & Ventes

Tonnellerie CADUS
Tél. : (+33) 03 80 26 49 49 - Fax. : (+33) 03 80 26 49 50
Email : contact@tonnelleriecadus.com
Pour plus d'informations sur nos produits : www.tonnelleriecadus.com