



## Redondez y Generosidad



Una clase sensorial concentrada sobre el potencial en moléculas responsables de las notas de mantequilla envolviendo los taninos, **VOLUME®** revelará a la vez estructura, redondez y duración.

### Perfil & Aroma

**VOLUME®** es una barrica constructiva:

- Excelente visibilidad a lo largo del envejecimiento
- Preservando las notas ricas, redondas y aromáticas de los robles seleccionados
- Color más intenso
- Olfato con una percepción sutil a torrefacto
- Paladar con notas de redondez, dulzura y suavidad

El retro olfativo revelará el potencial de sus vinos recalcados por **VOLUME®**

### Recomendación

- Crianzas convencionales y cortas (de 6 a 10 meses)
- Preferiblemente cepas rojas
- Pero pueden usarse blancas
- Para vinos redondos y voluptuosos

# CADUS

El gusto de lo único

### Origen & Selección

- Provenientes de una rigurosa selección de robles ricos en polisacáridos por naturaleza y whisky-lactones
- Mejor performance gracias a las densidades de los componentes extraíbles

### Estabilización estática

- Las duelas se secan de modo natural durante un período de 30 meses

### Tostado

- Extracción lenta de tipo M+
- Procedimiento **Pur®**

### Referencias disponibles

Volumen (litro)	114	225	228	265	300	400	500
Altura (cm)	69	95	88	97	102	108	108,5
Fondo Ø (cm)	48	56	60	60	63	71	80
Panza Ø (cm)	58	69	73	74	75	85	94
Grosor (mm)	22	22-27	27	27	27	27	27
Peso (kg)	25	45	45	50	55	60	85
Número de aros	6	6-8	6-8	6-8	8	8	8

Barricas hechas a mano: las dimensiones pueden variar y se indican a título informativo.

### Acabados disponibles

- No dude en consultarnos



Bordeaux 225 L  
8 aros galvanizados






### Información & Venta

Tonnellerie CADUS  
Tel.: (+33) 03 80 26 49 49  
Fax.: (+33) 03 80 26 49 50  
contact@tonnelleriecadus.com



# CADUS: Acabados disponibles

Gama Sensoriel & CbyCADUS\*\*

ACABADOS DISPONIBLES	CARACTERÍSTICAS TÉCNICAS	CbyCADUS**								VOLUME®							EQUILIBRE®							INTENSE®							ACCESS®						
		114	225	228	265	300	400	500		114	225	228	265	300	400	500	114	225	228	265	300	400	500	114	225	228	265	300	400	500	114	225	228	265	300	400	500
Export 8 2 barras de pino 	2 x 4 aros de acero*, 2 barras de pino 140 & 100																																				
Batard Hoops 	2 x (2 aros de castaño grapados, 3 aros de acero*)																																				
Bourgogne Château 	2 x (2 aros de castaño grapados, 3 aros de acero*, 2 aros de castaño grapados)																																				
Bordeaux Ferré 	2 x 5 aros de acero*, 2 barras de pino 140 & 100																																				
Bordeaux Château 	2 x (2 aros de castaño, vim, 4 aros de acero*), 2 barras de pino 140 & 100																																				

\*aros de acero galvanizados o aros de acero negros - \*\*CbyCADUS: sólo aros de acero negros (galvanizado a petición)

# Consejos de puesta en servicio y almacenamiento

Para beneficiarse de la calidad de los productos CADUS, le invitamos a seguir estos consejos prácticos de almacenamiento y puesta en servicio.

Al recibir los barricas, haga un examen visual de cada barrica.

## Recomendaciones de puesta en servicio

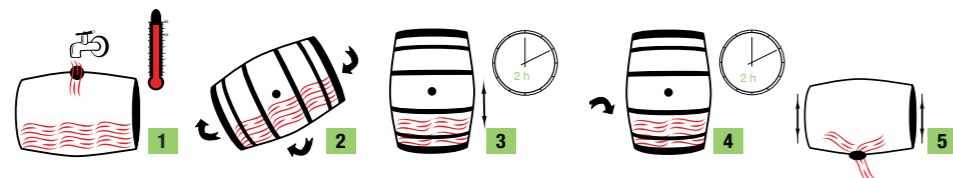
El transporte y el almacenamiento prolongado pueden provocar una deshidratación.

La madera es una materia viva y, en determinadas condiciones (calor, aire seco, corrientes de aire) su higrometría puede sufrir variaciones.

### Con agua caliente

- 1 - Llenar la barrica con entre 20 y 30 litros de agua caliente filtrada y no clorada entre 60 y 80°C.
- 2 - Volver a poner la tapa y agitar la barrica durante unos minutos, con el fin de mojar el fondo y toda la superficie interna de la madera.
- 3 - Instalar la barrica sobre un fondo durante 2 horas.
- 4 - Darle la vuelta y colocar la barrica sobre el otro fondo durante 2 horas.
- 5 - Vaciar la barrica, aclarar con agua limpia, dejar escurrir con la tapa hacia abajo.

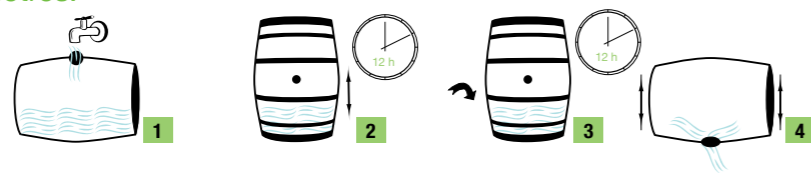
Si aparecen posibles filtraciones y persisten después de esta operación, no dude en ponerse en contacto con nosotros.



### Con agua fría

- 1 - Llenar la barrica con entre 20 y 30 litros de agua fría filtrada y no clorada.
- 2 - Volver a poner la tapa y dejar reposar sobre un fondo durante 12 horas.
- 3 - Darle la vuelta la barrica y dejarlo reposar 12 horas sobre el otro fondo.
- 4 - Vaciar la barrica, aclarar con agua limpia, dejar escurrir con la tapa hacia abajo.

Si aparecen posibles filtraciones y persisten después de esta operación, no dude en ponerse en contacto con nosotros.



## Almacenamiento

Para no alterar la calidad de sus barricas, desde el momento de su recepción y sea cual sea la duración del almacenamiento, le aconsejamos que respete estas condiciones:

- Almacenamiento en un local cerrado, sin olores, libre de toda contaminación y al abrigo de las corrientes de aire y los rayos UVA
- Temperatura inferior a 20°C y humedad relativa del aire superior a 70% para mantener la higrometría de la madera
- Conservar las barricas en su embalaje original estudiado para su protección (película plástica y cartón)

## Reparaciones de urgencia

Nuestras barricas nuevas están garantizadas durante 1 año. Todas la barricas han sometido a un test de presión durante la fabricación. El roble es una materia viva y a pesar de los severos controles...

La vida siempre puede reservar «sorpresas»:

- Agujero de gusano: cortar una «espineta» (palillo cónico) de roble, colocar la espineta en el agujero, clavar con el martillo y cortar a nivel de la duela
- Pequeño nudo: frotar un cuerpo graso (sebo alimentario, por ejemplo) en la parte que gotea.
- Filtración al final de la duela (en bisel):
  - identificar la fibra que pierde
  - perforar con una pequeña perforadora de 3 mm de forma perpendicular a la fibra que pierde
  - colocar la espineta en el agujero, clavar con el martillo y cortar a nivel de la duela, lijar ligeramente

Si la filtración persiste o si el problema es más grave, no dude en ponerse en contacto con nosotros.



Espineta



Reparación de filtración

# CADUS

El gusto de lo único

## Contact

Tonnellerie CADUS  
Tel.: (+33) 03 80 26 49 49 - Fax.: (+33) 03 80 26 49 50  
Email: [contact@tonnelleriecadus.com](mailto:contact@tonnelleriecadus.com)  
Para más información sobre nuestros productos: [www.tonnelleriecadus.com](http://www.tonnelleriecadus.com)